



ZEAS kondenzáló egység kereskedelmi hűtéshez

Miért válassza a ZEAS-t?

Magas energiahatékonyság

- › Daikin inverteres scrollkompresszor economizer technológiával
- › DC inverteres ventilátor-technológia
- › Ecodesign megfelelés
- › F-gáz rendelet (R-410A) kompatibilis

Megbízható működés

- › A ZEAS kondenzáló egységeke szigorú tesztnek vannak alávetve a gyártáson
- › Bevált inverteres scrollkompresszor - technológia
- › A ház korróziógátló kezelése szélsőséges időjárási körülmények között is hosszú élettartamot biztosít

Kis helyigény és súly

- › Rendkívül kompakt kialakítás
- › Egyszerűen telepíthető még a legkisebb helyekre is
- › Beltérre is telepíthető
- › A piacon kapható legjobb alapterület-teljesítmény arány
- › Kis tömeg a kompakt kialakításnak köszönhetően

Komfort

- › Csendes működés, nem zavarja az ügyfeleket és szomszédokat
- A magas szinten hangszigetelt panelek és kompresszorok
- A kondenzátor ventilátorok csendes kialakításúak
- 4 üzemi zajszint beállítás, köztük az éjszakai üzemmóddal
- › A széles hőmérsékleti tartomány több hűtőbútor, fagyasztó és hűtőkamra kombinációt tesz lehetővé

Intelligens vezérlés

- › Az egység más gyártó által szállított felügyeleti rendszerbe is beköthető
- › Távvezérlés az elpárologtató célhőmérséklet beállításához, hibák törléséhez és egyéb funkciókhoz
- › A hűtőegység a sokoldalú felhasználói felületen keresztül távvezérelhető

Előnyök kivitelezők számára

- › Csökkentett kiszállítási idő az európai üzemnek köszönhetően
- › Csökkentett csövezési hossz idő
- › Integrált kapcsoló- és vezérlőszekrény
- › Az egység a berendezés előre fel van töltve hűtőközeggel

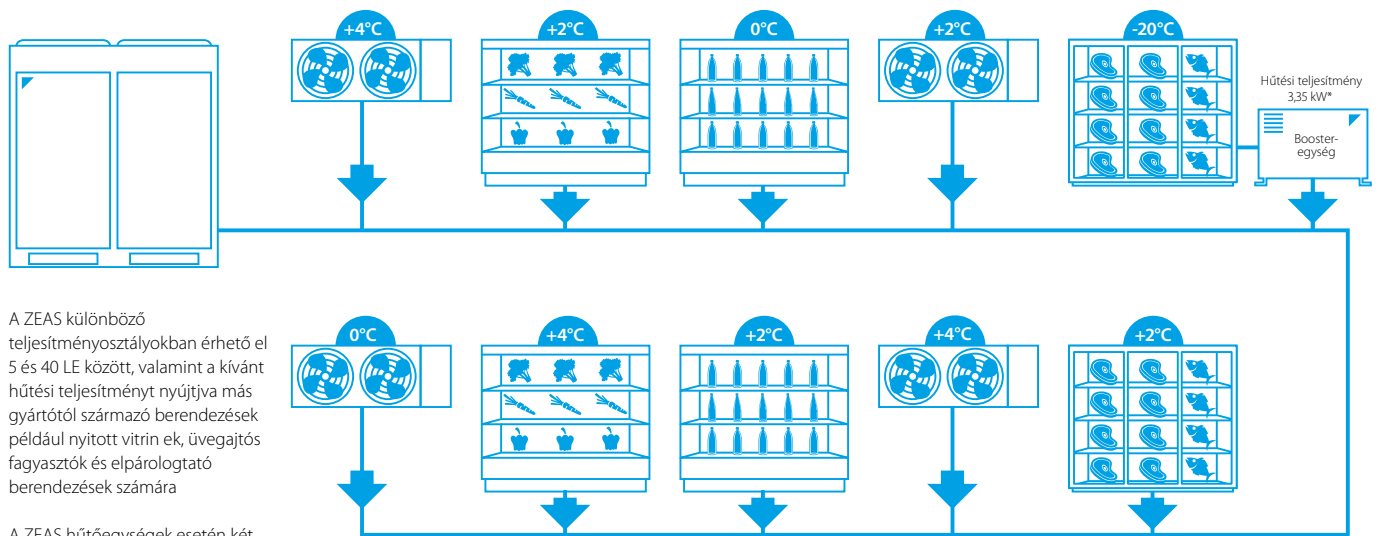
Előnyök a tervezők számára

- › Egyetlen modell a piac számos hűtési igényére megoldást kínál
- › Széles teljesítménytartomány
- › A hűtési rendszerek magas szintű modularitása
- › A magas ESP -vel rendelkező ventilátorok jóvoltából beltérbe is telepíthető

Előnyök a végfelhasználók számára

- › Az energiafogyasztás 10-35%-kal alacsonyabb a hagyományos hűtőberendezésekhez képest
- › Kis helyigény és kis súly, nem igényel különösen erős tartószerkezeteket
- › A különleges éjszakai üzemmód miatt szomszédbarát választás

ZEAS, az okos megoldás közepes és alacsony hőmérsékletű hűtéshez



A ZEAS különböző teljesítményszályokban érhető el 5 és 40 LE között, valamint a kívánt hűtési teljesítményt nyújtva más gyártótól származó berendezések például nyitott vitrin ek, üvegajtós fagyasztók és elpárolgató berendezések számára

A ZEAS hűtőegységek esetén két külső egységet párhuzamosan bekötve (30 LE és 40 LE egység) mindössze egy -egy fő szívó és folyadék- vezeték szükséges.

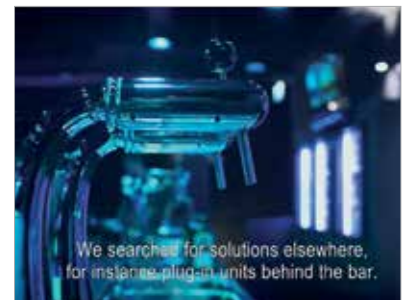
Üzemi tartomány

Környezeti hőmérséklet: -20°C és +43 °C között
Elpárolgási hőmérsékletek: -45°C és +10°C között

* Te= -35°C, Tc = -10°C, 10 K SH, Tamb = 32°C

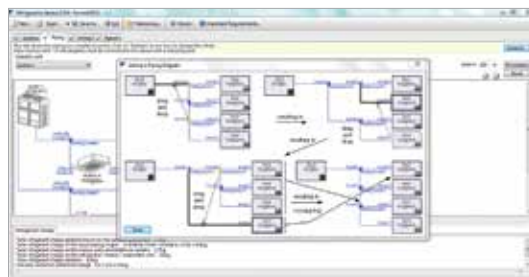
Marketingeszközök

- › Tekintse meg hogyan szimuláljuk a szállítást és teszteljük a rezgéseket a rázóberendezésen (keresés: vibration ZEAS)
- › Tekintse meg, miért választotta egy holland kulturális és szórakoztató központ a ZEAS egységeket az italok hűtéséhez (keresés: Energiehuis ZEAS)
www.youtube.com/DaikinEurope



Refrigeration Xpress kiválasztó szoftver

- › Felhasználóbarát tervező- és termékválasztó szoftver Conveni-Pack, CCU/SCU, monoblokk, bi-blokk és ZEAS kondenzáló egységekhez. A részletes jelentés tartalmazza az anyaglistát, csővezeték kapcsolási rajzokat és eszköz- opciókat



Mini-ZEAS kondenzáló egység kereskedelmi hűtéshez scroll technológiával

Hőviszanyerős kereskedelmi hűtő rendszer kis élelmiszer üzletekbe

- › Az inverteres technológia garantálja az optimális élelmiszer tárolást a pontos hőmérséklet szabályozás biztosításával
- › Az inverteres meghajtású scroll kompresszor economizer funkcióval hozzájárul a hűtőberendezés élettartamának meghosszabbításához és az alacsonyabb karbantartási igényekhez
- › Az R-410A hűtőközeg használata lehetővé teszi a kisebb csőátmérő használatát, csökkenti a rendszer hűtőközeg tartalmát, és kisebb az ökológiai lábnyoma
- › Az R-410A teljes mértékben megfelel a legújabb F-gáz szabályozásnak és 2020 után is használható
- › A DC kompresszor alapfelszereltségként tartalmazza az economizer funkciót és jelentősen javítja az egység hatékonyságát, csökkentve az energiafogyasztást
- › A piacon a legalacsonyabb zajszint, amely a különböző alacsony zajszint üzemmódokkal még tovább csökkenthető
- › Az egység tömege nagyon kicsi; ezért akár a falra is szerelhető
- › A piacon kapható hasonló termékekénél kisebb, így ideális szűk helyekre
- › Speciális szoftver megoldás az egyszerű rendszertervezéshez és üzembe helyezéshez



Közepes hőmérsékletű hűtés			LRMEQ-BY1	3	4
Ár			HUF	Árajánlatért kérem, forduljon Daikin kapcsolattartójához!	
Hűtési teljesítmény	Közepes hőmérséklet	Névl.	kW	5,90 (1)	8,40 (1)
Áramfelvétel	Közepes hőmérséklet	Névl.	kW	2,53 (2)	3,65 (2)
Szezonális energiateljesítményi mutató SEPR	R-410A	Teelpárolgási -10°C		4,17	4,08
Éves energiafogyasztás Q	R-410A	Teelpárolgási -10°C	kWh/a	8698	12651
Feltételek teljes terhelésen és környezeti hőmérsékleten 32°C (A. pont)	R-410A	Teelpárolgási Névleges COP (COPA) -10°C		2,33	2,30
Feltételek teljes terhelésen és környezeti hőmérsékleten 43°C	R-410A	Teelpárolgási Bejelentett COP (COP3) -10°C		1,51	1,48
Méretek	Berendezés	Magasság	mm	1345	
		Szélesség	mm	900	
		Mélység	mm	320	
Tömeg	Berendezés		kg	126	
Hőcserélő	Típus			Lamellás hőcserélő	
Kompresszor	Típus			Hermetikusan zárt scroll kompresszor	
	Frekvencia BE/KI			Kevesebb mint 6-szor egy óra alatt	
	Indítási mód			Üzemkész állapotból (inverteres meghajtással)	
Ventilátor	Típus			Propeller	
	Mennyiség			2	
	Légszállítás	Hűtés	Névl.	m ³ /perc	106
Ventilátormotor	Teljesítmény		W	70	
	Meghajtás			Közvetlen meghajtás	
Hangnyomásszint	Névl.		dB(A)	51 (2)	
Működési tartomány	Elpárolgási hőmérséklet	Min.	°C	-20 (3)	
		Max.	°C	5	
	Környezeti hőmérséklet	Min.~Max.	°C száraz hőm.	-20~43	
Hűtőközeg	Típus			R-410A	
	GWP			2087,5	
	Töltet		kg	450	
			TCO _{eq}	939	
	Vezérlés			Elektronikus expanziós szelep	
Hűtőkörök	Mennyiség			1	
Áramellátás	Fázis / Frekvencia / Feszültség		Hz/V	3N~/50/380-415	

(1) Hűtés: elpárolgási hőm. -10°C; kültéri hőm. 32°C; beszívó SH10°C (2) Hűtés: elpárolgási hőm. -35°C; kültéri hőm. 32°C; beszívó SH10°C (3) Hangnyomás adatok: a berendezés elejétől 1 méterre, 1,5 m magasságban mérve | A névleges üzemi áramot a következő körülmények befolyásolják: kültéri hőm. 32°C száraz hőm.; beszívás SH10°C; a szívási nyomásnak megfelelő töltési hőmérséklet -10°C

ZEAS kondenzáló egység kereskedelmi hűtéshez scroll kompresszor technológiával

Hűtési megoldás közepes és nagy teljesítményű alkalmazásokhoz a bevált VRV technológiával

- › Egyetlen modell minden alkalmazáshoz -45°C-tól 10°C közötti elpárolgatási hőmérsékletre
- › Tökéletes megoldás mindenféle hűtő és fagyasztó alkalmazáshoz változó terhelési feltételek és magas energiahatékonysági követelmények mellett. Különösen alkalmas szupermarketekbe, hűtőházakba, gyors-hűtéshez, fagyasztáshoz stb.
- › A hőcserélő funkcióval rendelkező egyenáramú inverteres spirálkompresszor nagy energiahatékonyságot és megbízható teljesítményt nyújt
- › Csökkentett CO₂ kibocsátás az R-410A hűtőközegnek és az alacsony energiafogyasztásnak köszönhetően
- › Az egyszerű telepítés és üzembe helyezés érdekében gyárilag tesztelt és előre programozott
- › VRV (változtatható hűtőközeg-mennyiség) technológia a sokoldalú felhasználhatóságért
- › A kisebb méreteknek köszönhetően nagyobb telepítési rugalmasság
- › Alacsony zajszint, "éjszakai üzemmódba" kapcsolható működéssel
- › Kiseb fagyasztási teljesítményhez egyetlen ZEAS egység egy booster-egységhez csatlakoztatható
- › Dedikált egység, amely lehetővé teszi a 2 x 15 HP vagy 2 x 20 HP multi kombinációt, amelyhez kevesebb csővezeték és beszerelési idő szükséges



LREQ-BY1(R)

		LREQ-BY1	5	6	8	10	12	15	20
Ár		HUF	Árajánlatért kérem, forduljon Daikin kapcsolattartójához!						
Hűtési teljesítmény	Alacsony hőmérséklet Névl.	kW	5,51 (1)	6,51 (1)	8,33 (1)	10,0 (1)	10,7 (1)	13,9 (1)	15,4 (1)
	Közepes hőmérséklet Névl.	kW	12,5 (2)	15,2 (2)	19,8 (2)	23,8 (2)	26,5 (2)	33,9 (2)	37,9 (2)
Áramfelvétel	Alacsony hőmérséklet Névl.	kW	4,65 (1)	5,88 (1)	7,72 (1)	9,27 (1)	9,89 (1)	12,8 (1)	14,1 (1)
	Közepes hőmérséklet Névl.	kW	5,10 (2)	6,56 (2)	8,76 (2)	10,6 (2)	12,0 (2)	15,2 (2)	17,0 (2)
Szezonális energiateljesítmény mutató SEPR	R-410A Teelpárolgási -10°C		3,86	3,79	3,64	3,42	3,51	3,38	3,23
	R-410A Teelpárolgási -35°C		1,61	1,65	1,71	1,69	1,67	1,60	1,61
Éves energiafogyasztás Q	R-410A Teelpárolgási -10°C	kWh/a	19907	24681	33483	42794	46377	61683	72030
	R-410A Teelpárolgási -35°C	kWh/a	25547	29366	36361	44054	47872	64822	71162
Feltételek teljes terhelésen és környezeti hőmérsékleten 32°C (A, pont)	R-410A Teelpárolgási -10°C Névleges COP (COPA)		2,45	2,32	2,26	2,25	2,21		2,23
	R-410A Teelpárolgási -35°C Névleges COP (COPA)		1,18	1,11		1,08			1,09
Feltételek teljes terhelésen és környezeti hőmérsékleten 43°C	R-410A Teelpárolgási -10°C Bejelentett COP (COP3)		1,54	1,57	1,40	1,46	1,47	1,46	1,51
	R-410A Teelpárolgási -35°C Bejelentett COP (COP3)		0,76	0,74	0,68	0,70	0,71		0,74
Méretek	Berendezés	Magasság	1680						
		Szélesség	635		930			1240	
		Mélység	765						
Tömeg	Berendezés	kg	166		242			331	
Hőcserélő	Típus	Lamellás hőcserélő							
Kompresszor	Típus	Hermetikusan zárt scroll kompresszor							
	Teljesítmény	W	2600	3200	2100	3000	3400	2600	3400
	Szállítóteljesítmény	m ³ /h	11,18	13,85	19,68	23,36	25,27	32,24	35,8
	Fordulatszám	rpm	5280	6540	4320	6060	6960	5280	6960
	Indítási mód	Üzemkész állapotból (inverteres meghajtással)							
2. kompresszor	Teljesítmény	W	-		3600				
	Fordulatszám	rpm	-		2900				
3. kompresszor	Teljesítmény	W	-		3600				
	Fordulatszám	rpm	-		2900				
Ventilátor	Típus	Axiál ventilátor							
	Mennyiség								
Ventilátormotor	Légszállítás Hűtés Névl.	m ³ /perc	95	102	171	179	191	230	240
	Teljesítmény	W	350		750			750	
2. ventilátormotor	Meghajtás	Közvetlen meghajtás							
	Teljesítmény	W	-		350			750	
Hangnyomásszint	Névl.	dBA	55,0 (3)	56,0 (3)	57,0 (3)	59,0 (3)	61,0 (3)	62,0 (3)	63,0 (3)
Működési tartomány	Elpárolgató Hűtés Max.-Min.	°C száraz hőm.	10--45						
Hűtőközeg	Típus / GWP	R-410A / 2087,5							
	Töltet	kg	5,2		7,9			11,5	
	TCO ₂ eq		10,9		16,5			24,0	
	Vezérlés	Elektronikus expanziós szelep							
Áramellátás	Fázis / Frekvencia / Feszültség	Hz/V	3~/50/380-415						

		LREQ-BY1	30	40
Ár		HUF	Árajánlatért kérem, forduljon Daikin kapcsolattartójához!	
Rendszer	1. kültéri egység modul		LREQ15BY1R	LREQ20BY1R
	2. kültéri egység modul		LREQ15BY1R	LREQ20BY1R
Hűtési teljesítmény	Közepes hőmérséklet Névl.	kW	67,8 (1)	75,8 (1)
	Alacsony hőmérséklet Névl.	kW	27,8	29,6
Áramfelvétel	Közepes hőmérséklet Névl.	kW	30,4	34,0
	Alacsony hőmérséklet Névl.	kW	25,6	27,6
Hangnyomásszint	Névl.	dBA	65,0	66,0
Csőcsatlakozások	Folyadék		ø 19,05	
	Gáz		ø 41,28	

(1) Hűtés: elpárolgási hőm. -35°C; kültéri hőm. 32°C; beszívás SH10°C (2) Hűtés: elpárolgási hőm. -10°C; kültéri hőm. 32°C; beszívás SH10°C (3) Hangnyomás adatok: a berendezés elejétől 1 méterre, 1,5 m magasságban mérve | A névleges üzemi áramot a következő körülmények befolyásolják: kültéri hőm. 32°C száraz hőm.; beszívás SH10°C; a szivási nyomásnak megfelelő telítési hőmérséklet -10°C